

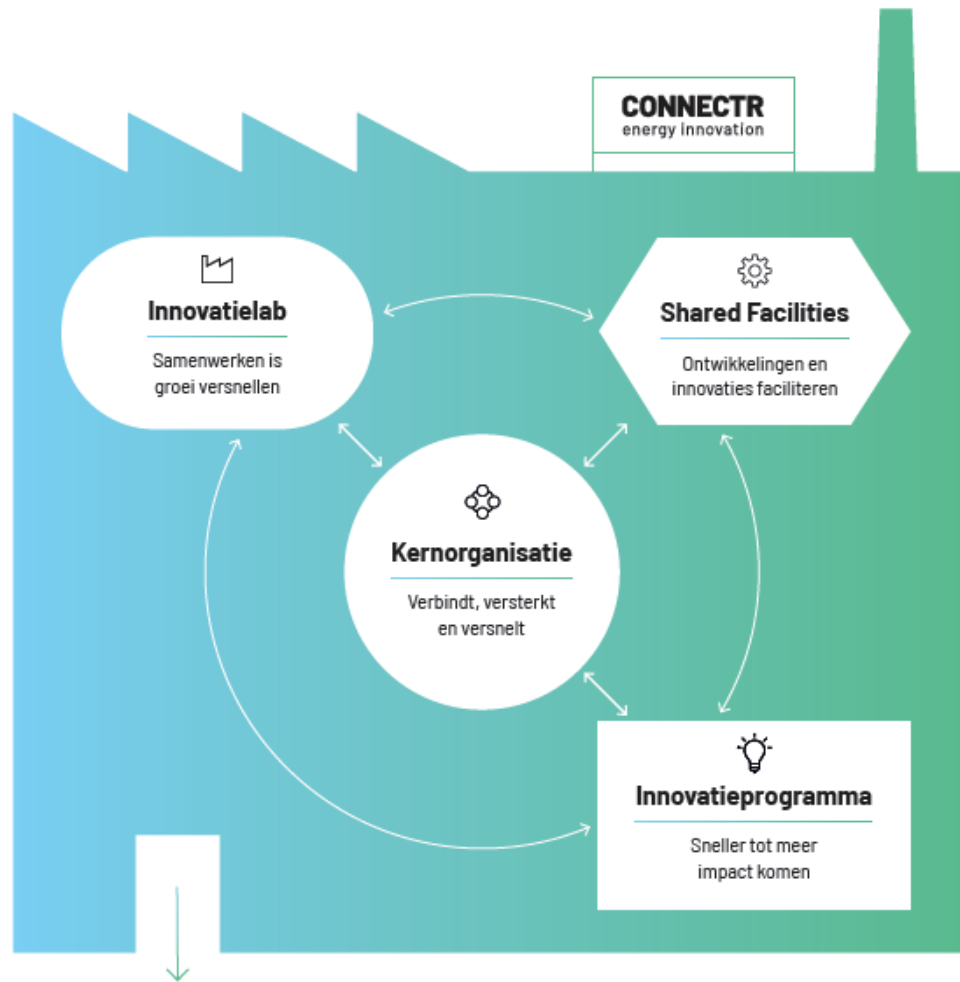


CONNECTR

energy innovation

- Energietransitie
- Klimaatdoel Parijs ('1,5')
- VN Klimaatpanel IPCC ('er kan nog van alles met de technologie van vandaag')
- Systems Change Lab ('impact via positive tipping points')

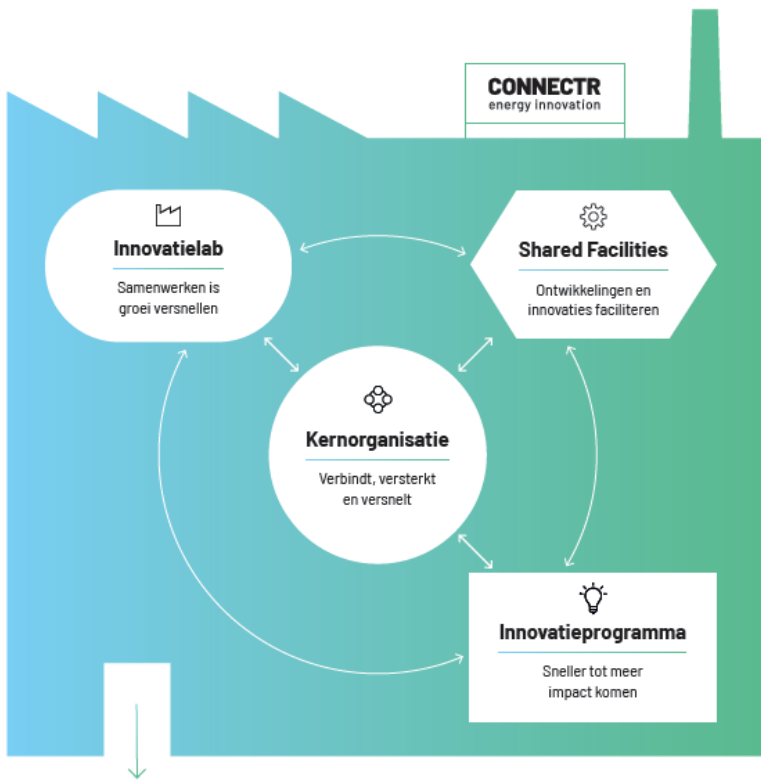
Laadinfra > Energieopslag > Energy hubs gebouwde omgeving



Duurzame aandrijving
Energie opslag
Systeem integratie



BOUWEN AAN CONNECTR



Effect

Een schaa sprong in de impact van het energiecluster op:

- Regionale economie
- Energietransitie
- Human capital

2021
OPSTART
JAAR

2022
FYSIEKE
JAAR

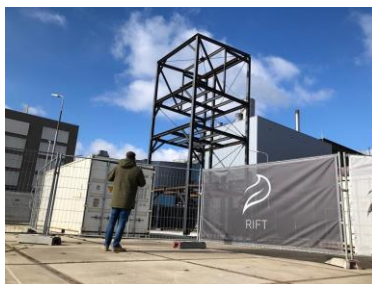
2023
VERDIEPINGS
JAAR

2024
IMPACT+
JAAR

Faciliteiten



MW charging lab



EDF



Hyster



Defensie

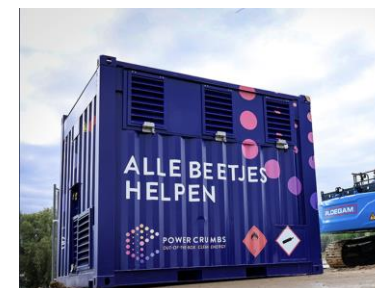
Innovatie programma



Community HDC



Samenwerkingen



Pilots en demo's



70 events

BINNENLAND

Stroomstad Arnhem schudt schroom van zich af

‘Onderzoek brengt licht’. De spreuk staat op de ranke sokkel van een lantaarnpaal in art-deco-stijl op een rotonde in Arnhem's Buiten, een bedrijventerrein ingeklemd tussen de stuwwal bij Arnhem en de Rijn. Op de sokkel staat ook een datum: 14 oktober 1938.

Op die dag, een vrijdag, opende prins Bernhard het complex dat NV tot Keuring van Elektrotechnische Materialen, kortweg Kema, sinds de oprichting in 1927 had neergezet op het beboste landgoed Den Binke: werkplaatsen, laboratoria en kantoren voor proeven met hoogspanning, plus een voorlichtingsruimte waar huisvuismen elektrisch koken konden leren.

Een flateren het koetsen Perspectivefonds Gelderland en het Arnhemse bedrijf City Developer-S de buitenplaats, die uit 16 hectare bos en 27 gebouwen bestaat, waaronder drie gemeentelijke en drie rijksmonumenten. Sommige panden staan al tientallen jaren leeg en zijn in verval geraakt. Daaronder is ook het plofabb, dat knallen produceerde die tot ver in de omtrek de vensters deden trillen. Om het gehele park op 50 mln tot 100 mln nodig.

In andere gebouwen zitten kunstenaars, architecten en fietsenimporteur Specialized, maar op Arnhem's Buiten zijn ook enkele bedrijven die zich op elektriciteit hebben gestort. Zoals Watch-e, dat software ontwikkelt voor zuinig energieverbruik, en NRG, dat bouwplannen voor kerncentrales doorrekt.

Als het aan de nieuwe eigenaren ligt, komen er de komende jaren nog meer stroombedrijven bij. ‘We gaan de nieuwe huizen elektriseren, zodat het een ecosysteem wordt waarbij ze wat aan elkaar hebben’, zegt Freek Welling. Hij is manager van het investeringsfonds van de provincie en stuurt de aanpak vanuit zijn werkgever aan, de regionale ontwikkelingsmaatschappij Oost NL. ‘Uiteindelijk moet het een campus worden.’

Bij die campus horen wat Welling betreft ook de naaste burens: netwerkbeheerder Tennet, het Noorse certificatiebureau DNV, dat in 2011 Kema had ingelijfd, en de nieuwere Kema-testruimtes onder langs de Rijn, die sinds enkele jaren eigendom zijn van het Italiaanse Cesi.

ELECTRICITEITSHOOFDSTAD

De overname van Arnhem's Buiten is niet het werk van alleen de provincie en de stadsontwikkelaar. Het gehele innovatienetwerk in de Gelderse stad lijkt erbij betrokken. De keuze komt ook niet voort uit de lucht vallen, want Arnhem positioneert zich al een paar jaar als elektriciteitshoofdstad, als energiehotspot.

In die positionering speelt een tweede bedrijventerrein in Arnhem tot nu toe de hoofdrol: Industriepark Kleefse Waard (IPKW). Op deze lap grond van 90 hectare zitten zo'n 80 ondernemingen, bijna allemaal rond het thema duurzaamheid of energie.

Kleefse Waard ligt in een heilige uithoek van de stad tussen een ander, rommelig bedrijventerrein, Rijnhavens en een drukke autoweg langs de IJssel, maar is wel een uithangbord van Arnhem. In 2003 nam Schipper Bosch, een Amersfoortse projectontwikkelaar die maat-

Jarenlang bleef Arnhem treuren om het verlies van AkzoNobel, Postbank en De Bijenkorf. Alles stokte er. Maar de knop is omgezet. De stad bijt zich vast in een nieuwe uitdaging: de energietransitie.



Arnhem's Buiten, het voormalige Kema-landgoed dat voor een deel al decennia leegstaat, moet een campus worden voor bedrijven die werken op het gebied van elektriciteit.

FOTO: LUKA VANDER LEE/ANP



De Zoeten Laboratorium (1938) wordt opnieuw ingericht. FOTO: WILSTEN LIEBENBAUM ARCHITECTEN

schappelijke meerwaarde nastreeft, de kavel over van AkzoNobel. Schipper Bosch, van de familie Schoonderbeek, wil IPKW uitbouwen als duurzaamste bedrijventerrein van Nederland. Er vestigden zich recyclingbedrijven, maar er werd al snel ook met waterstof geëxperimenteerd. Het eerste openbare waterstofpompstation van Nederland ging in 2010 van start op IPKW.

Later kwamen daar bedrijven bij die meer heel zagen in acutetechnologie en intussen is er een heel cluster ontstaan van ondernemingen die

zich — in het verlengde van Tennet en Alliander, dat ook het hoofdkantoor in Arnhem heeft — storten op elektrische-energie-technologie, energie-opslag en duurzame aandrijfsystemen met alles wat daarbij hoort.

Zoals laadpalen. ‘E-laad, Allego, Flooding van Kees Koolen, CVCE met Anja van Nielsen, alle partijen rond laadpaalinfrastructuur zitten hier nu’, zegt directeur Jeroen Herremans van Connectr, een stichting die de energieactiviteiten op IPKW en in de regio een duw in de rug geeft.

Connectr ging in het voorjaar start nadat alle betrokkenen, w

meente, provincie, bedrijfsleven, school Arnhem Nijmegen (H zelf, tot de slotsom waren geklo ontbrak. ‘Het was los zand en g van een oud bedrijventerrein’, kerna, voorzitter van VNO-NCW voorzitter van Connectr. ‘Er zat van energiebedrijven, maar nu is.’

Connectr brengt leven in de oude gebouwen op Kleefse Wa Arnhem's Buiten zoveel mogelijk staat moeten blijven, in denkens uit de Tweede Wereld gelgaten en geschutskoepels. I innovatieprogramma's aan en de sector inspireren en aan elldoor te laten zien hoe technisch.

De creatieve medewerkers k af volgende week ontmoeten in neer Shared Office. Elke twee gen Thema. IPKW moet een en den, net als Arnhem's Buiten, n voor studenten van de HAN en universiteiten.

LIFEPORT

Arnhem denkt tegelijkertijd te ren van de driehoeksrelatie me Wageningen, burens die uitblijn heid (en bijlicht) en voeding: aangevuld met de sportiviteit dal bij Arnhem plaatsvinden. Z prikkel en aanvullen. ‘Dan h haal’, zegt Hielkema. ‘Lifeport.

Lifeport is ook de naam die T Board, een stichting met achtt uit politiek, bedrijfsleven en o megen, Arnhem en Wageninge menlijke innovatienetwerk hee directeur van de board is sinds Jan van Dellen. Hij maakte als v van Economische Zaken en Sp en 2022 van dichtbij mee hoe A omzette.

Toen Van Dellen aantrad, st

Arnhem heeft al een bedrijventerrein met 80 ondernemingen werkzaam in energie en duurzaamheid

hoop op de agenda. De stad tre om het verlies van AkzoNobel, l pondskaartencentrum van ING r korf. ‘In Eindhoven werd na de bij Philips en AF met een Braai In Arnhem ging AkzoNobel weg kwam niets in de plaats. De dri iets groots op te zetten, ontbrak visie, jarenlang werd er alleen o gepast.’

EINDELIJK EEN VISIE

Nadat The Economic Board wa werkgeversvoorzitter Hielkema Daniel Wigboldus van Raadbuou gangmakers, ontwaakte Arnhem slaap. De stad maakte keuzes e op tafel, aldus Van Dellen. Arml sterke dienstensector, met zwa zorg en recht, ook over in dinstri ben — alleen al om de 7000 lan een perspectief te kunnen bied heb, dan gaat er iets gebeuren als bij een bedrijf.’

De keuze voor elektriciteit e sitie was een logische, mischi de Arnhemse trolleybussen. Ui de vaart erin. ‘Arnhemmers zij den. Maar wij hebben ook een i als er iets gedaan moet wordo ook met elkaar gaan doen’, ald ‘Vergeet niet dat we wel hebber de Tweede Wereldoorlog.’

Werkgeversvoorzitter Hielk hem met energie hoog in het v vertrouwen heeft. ‘Arnhemmer den’, stelt ook hij. ‘Maar je moe borst kunnen kloppen. Een aar we gewoon heel erg goed.’



▲ Industriepark Kleefse Waard in Arnhem. Thans het paradepaardje van de nieuwe energie. Vroeger oord van zware vervuilers. © Erik van 't Hullenaar

En alweer bezoekt de koning IPKW in Arnhem: wat is toch het geheim van dit industrieterrein?

ARNHEM - Koning Willem-Alexander bezoekt Industriepark Kleefse Waard in Arnhem woensdag voor de tweede keer in een halfjaar. [In juni bezocht hij de testplaats voor laadpalen](#). Woensdag laat hij zich informeren over waterstof. Wat is er toch zo bijzonder aan IPKW?

Harry van der Ploeg 15-11-22, 19:40
Laatste update: 15-11-22, 20:28

Economie maken van energietransitie

- Community vorming (House of Energy > innovatielab)
- Coalitievorming rond casus (in lijn met innovatieprogramma)
- Brengen naar demonstratie (op/met een van de Shared Facilities)
- Opschalen

The background consists of a complex network of thin, teal-colored lines that intersect to form various geometric shapes, including triangles, quadrilaterals, and larger polygons. The lines are scattered across the white background, creating a sense of connectivity and structure.

LET'S CONNECT!